

2012年4月12日

スマートハウス「SINCE feelas（シンセ・フィーラス）」を発売

～ 「かしこく、ゆっくり」を提案 ～

トヨタホーム株式会社（名古屋市東区泉1-23-22、取締役社長：森岡仙太）は、スマートハウス「SINCE feelas（シンセ・フィーラス）」を、鉄骨ユニット工法の戸建住宅「シンセシリーズ」に新たに設定し、4月28日（土）に発売します。「かしこく、ゆっくり」をコンセプトに、“スマートハウス技術”と“自然が調和する知恵”を融合した住宅です。

「シンセ・フィーラス」は2011年11月に発売したスマートハウス専用住宅「シンセ・アスイエ」に搭載したスマートハウス技術に加え、「上級グレード」には新たに開発したトヨタホームのオリジナル全館空調「スマート・エアーズ」を採用し、快適な住空間を実現しました。同時に居住スペースから外構の間に広い軒下空間を設置することで、自然の風や光を活かした“開放感”と外構を含めた“一体感”を作り出し、家族がよりそう暮らしを提案します。

「シンセ・フィーラス」に採用した全館空調「スマート・エアーズ」は、フロアごとに温度管理し、清潔な空気環境を維持します。価格を抑え105万円からの設定とし、当社従来製品比で40%以上の低価格を実現しました。電気代も当社従来全館空調に比べ約30%低減します。また、ホーム・エネルギー・マネジメント・システム（HEMS）での制御も可能となり、4月1日からトヨタスマートセンターとHEMSが連携したことで、スマートフォンでの利用も可能です。

また「シンセ・フィーラス」は自然を最大限活用するために、「エコミライの4つの風・4つの光」という考え方を導入しました。上下で開閉向きが反対になる窓を採用するなど、風を効率的に捕まえる工夫を随所に施しました。また、太陽光の入射角に合わせた深い軒下空間を設けることで、夏の強い光をさえぎり、冬季は太陽光を取り入れます。これにより、エアコンの使用量を抑えるとともに、自然を感じる快適な暮らしを提案します。

SINCE
feelas



[「SINCE feelas \(シンセ・フィーラス\)」](#)は、「人によりそい、豊かな明日 (asu) を感じる (feel) 住まい」との意味を込め、「家族をもっと楽しむための、これからのスマートハウス」を表現しています。トヨタホームは今後も「スマートハウスのトヨタホーム」として、新しい暮らしを提案します。

ロスマートハウス「シンセ・フィーラス」ご紹介ページはこちら

「SINCE feelas(シンセ・フィーラス)」の特徴

1. 家族がよりそう、自然がよりそう、家がよりそう

①「家族がよりそう」暮らしの実現のため、家族のコミュニケーションがとりやすいローソファと床座を組み合わせた新しいリビング「スローライフ・リビング」を提案します。肌触りの良い織物を使用した新床材「テキスタイルフロア」がくつろぎを演出し、間仕切りの代わりに採用した「縦格子」は、風を通しながら、ゆるやかに視界をさえぎり、室内の圧迫感を無くします。また、棧の両面に和紙調樹脂シートを貼った「太鼓貼障子」を新たに採用し、柔らかな光を取り込むとともに、断熱効果も上げます。

②1・2階ともに十分な奥行きを確保することで室内と室外を連続させ、自然を身近に感じる日本人らしい暮らしを提案します。快適な軒下空間を作るために、開閉式の電動の「オーニングテント」や奥行約1.4mのデザイン性と機能性を両立した柱付庇で日差しをやわらかくしたり、清涼感のある日陰をつくったりします。

「エコミライの4つの風・4つの光」の導入により、風と光を効果的に操り、「自然がよりそう」暮らしを実現しています。

③トヨタホームの基本性能とトヨタの先進の技術力を集結し、家とクルマがつながる、快適でエコな「家がよりそう」暮らしを実現しています。スマートハウス「シンセ・アスイエ」で培った「エネルギーをつくる」(太陽光発電システム)、「エネルギーを制御する」(HEMS)、「クルマとつながる」(EV・PHV充電器)、「スマートフォンでつながる」(トヨタスマートセンターと接続)といった技術に、トヨタホームオリジナルの全館空調「スマート・エアーズ」が加わりました。「スマート・エアーズ」はフロア独立制御に加え、スケジュール運転機能により無駄使いを抑え、洗面室・玄関・廊下に至るまで、住宅内の温度変化を小さくしました。

2. 美しい住まいを維持する高耐久外壁塗装「HDセラコート」を標準装備

「HDセラコート スーパーファイントップ」は塗装内の無機質物質を増やすことで、顔料の高耐久化を実現しました。紫外線などの影響を受けにくく、従来品に比べ新築時から色が変化しにくくなりました。また、高耐久防水シートとあわせ初期防水保証を15年に延長。そして、外壁の再塗装の時期を30年目に延長しました。

<リリース1枚目写真のプラン例>

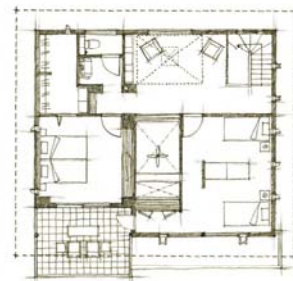
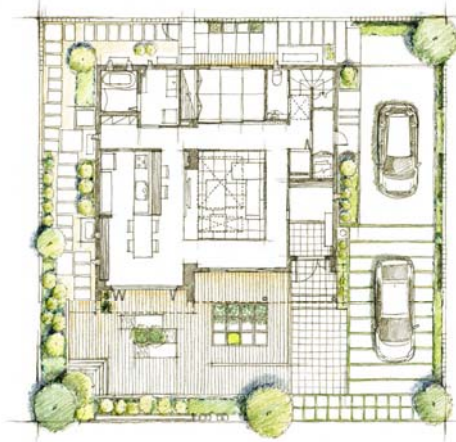
1階

2階

延床面積:166.46㎡(50.34坪)

1階:90.84㎡

2階:75.62㎡



■ 販売目標 : 300戸 (2012年度)

■ 標準販売価格: 代表標準プラン

延床面積:140.24㎡(42.42坪)

1階:74.30㎡

2階:65.94㎡

標準グレード:2,855万2,000円(坪67万3,000円)

上級グレード:2,965万6,000円(坪69万9,000円)

※税込価格

以上

《本件に関する問い合わせ先》

※本内容はニュースリリース時点の内容となります。

ニュースリリース以後の内容は、トヨタホーム各販売会社へご確認下さい。

▶ 展示場一覧へ

トヨタホーム株式会社

〒461-0001 名古屋市東区泉1丁目23番22号

ホームページ: www.toyotahome.co.jp