

2013年11月14日
トヨタホーム株式会社

エスパシオシリーズの最上級モデル「エスパシオLX」を発売

新生活提案「TOYOTAHOME Active Senior Project(TASP)」で ライフステージの変化を見据えたプランを提案

トヨタホーム株式会社（名古屋市東区1-23-22、取締役社長：森岡仙太）は、都市型住宅「エスパシオシリーズ」に最上級モデルとなる「[エスパシオLX](#)」を設定し、11月30日（土）からトヨタホーム販売店を通じて20都府県で発売します。外観/内観のデザインを向上し、プラン対応力を増すことで幅広いお客様のご要望にお応えします。「[エスパシオLX](#)」の発売に合わせ、健康寿命の延伸を目指したトヨタホーム独自の生活提案「TOYOTAHOME Active Senior Project（トヨタホーム・アクティブ・シニア・プロジェクト、TASP）」を新たに導入し、長くアクティブに暮らせる住まいをご提案します。

「[エスパシオLX](#)」は厚さ45mmの外壁を採用し、重厚感を出すとともに、陰影を強調したデザインで邸宅感を演出します。内観も外観と同様の邸宅感を出すため床材、壁材、天井材で高級感のある新部材を採用しました。

また「TASP」を導入した「エスパシオLX」は、日常生活で階段利用を積極的に促し、体力づくりに結び付く「超緩勾配階段」を設定。さらに全館空調と微小粒子状物質「PM2.5」に対応可能な「ピュア24セントラル換気システム」を組み合わせることで快適で健康な空気環境をお届けします。



「エスパシオLX」モデルプランメイン外観<切妻屋根>

「TASP」はお客様が年齢を重ね生活が変化することを見据え、暮らし方の変更を可能にするプランをご提案します。車いすの動線や介助スペースを確保しやすい設計や、給排水位置の変更に備えた部材の設定などに取り組み、お客様に「いつも いつまでも いきいきと」暮らせる住まいをご提供します。

エスパシオシリーズは今後も「安全」「安心」「健康」「快適」の住宅をご提供してまいります。

《本件に関するお問い合わせ》

※本内容はニュースリリース時点の内容となります。

ニュースリリース以後の内容は、トヨタホーム各販売会社へご確認下さい。

[展示場一覧へ](#)

「エスパシオLX」の概要

□ 価格

59万3,000円/坪（税別）から

※税込価格 消費税5%時：62万2,000円/坪から、消費税8%時：64万6,000円/坪から

□ 販売目標

100戸/年

□ 邸宅感のあるデザイン

1. 厚さ45mmの重厚「LXコンクリート」外壁



2. サッシが外壁の内側に収まり、彫の深い表情を演出



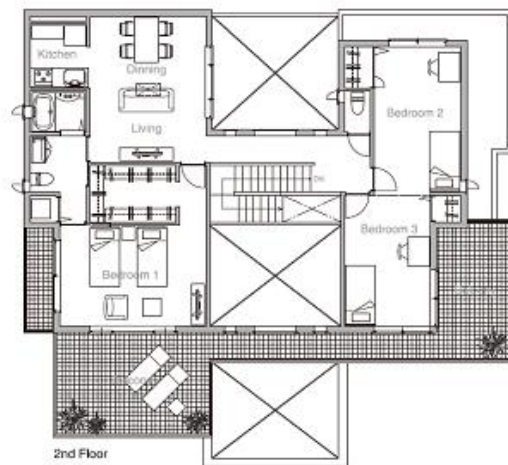
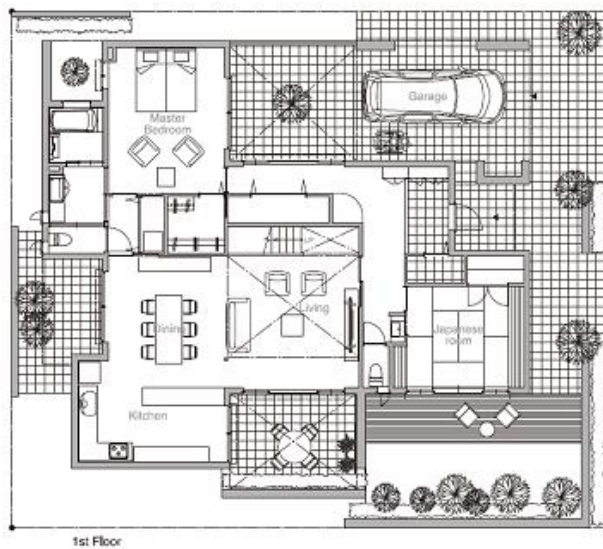
3. 天然木のフローリング



4. 木目調で仕上げた天井材



□ 表紙モデルプラン



□モデルプランの延べ床面積

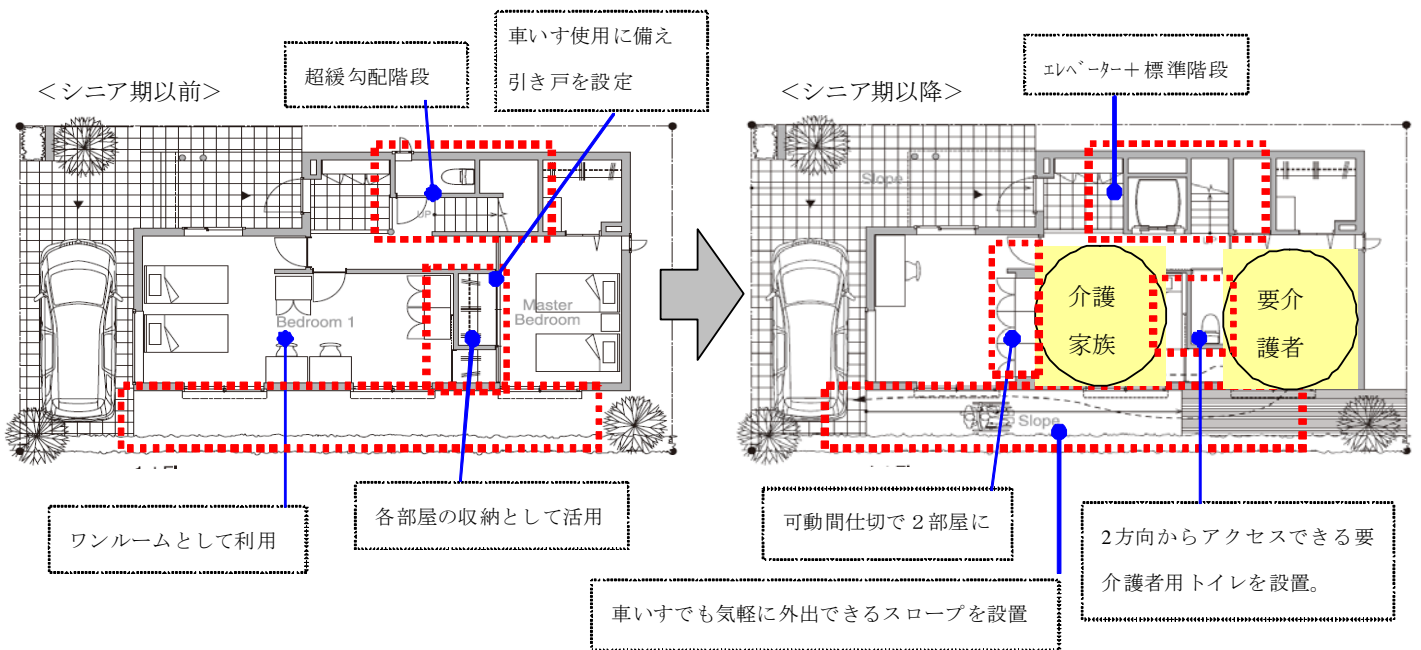
271.64㎡（1階：163.56㎡、2階：108.08㎡）

ご参考：「TOYOTAHOME Active Senior Project (TASP)」の考え方

□ 超高齢社会を見据え、幅広い世代に向けて、健康と将来に配慮した住まいの提案を推進
コンセプトは「いつも いつまでも いきいきと」

1. 「シニア期を見据えた住まい」のご提案
(可変プラン、手すり設置に備えた下地導入、給排水部材の事前準備など)
2. 「シニアの自立を支える住まい」のご提案
(超緩勾配階段、安全に配慮した階段照明計画、全館空調など)
3. 「負担を軽減する住まい」のご提案
(介護者の見守りと要介護者のプライバシーを両立する間取りなど)

□ 可変プラン提案例



□ 健康と将来に配慮した部材



<「アームレスト」で立ち座りを楽に>



<吐水・止水を「フットスイッチ」で操作>



<「超緩勾配階段」で体力づくり>

以上