

2017年8月31日

トヨタホーム株式会社

「40周年記念Thanksモデル」を発売

トヨタホーム戸建販売40周年、感謝の気持ちを込めて

トヨタホーム株式会社（名古屋市東区泉1丁目23番22号、取締役社長 山科忠）は、戸建住宅の販売開始40周年を記念し「40周年記念 Thanks モデル」を9月1日（金）に発売します。

トヨタホームはトヨタ自動車工業株式会社（現トヨタ自動車株式会社）が1977年2月に初の戸建て住宅を発売以来、40年に渡って多くのお客様にご愛顧いただき、これまで戸建住宅だけで約11万戸の販売実績がございます。

今回の記念モデルは長年ご愛顧いただいていた感謝の気持ちを込めて、2018年3月までのご注文に限り、ユニット工法「シンセ」シリーズの延べ床面積110㎡以下のプランを対象に、大空間・大開口などトヨタホームらしさを訴求しつつ、お求めやすい価格設定で提供させていただきます。



＜「40周年記念 Thanks モデル」代表プランの外観＞



トヨタホームは「建てる時の安心」「建てたあとも安心」「支える安心」の三つの安心をお届けし、60年長期保証[※]制度などで生涯サポートします。

※トヨタホーム販売店による点検と適切なメンテナンスが必要です。

《本件に関するお問い合わせ》

※本内容はニュースリリース時点の内容となります。

ニュースリリース以後の内容は、トヨタホーム各販売会社へご確認下さい。

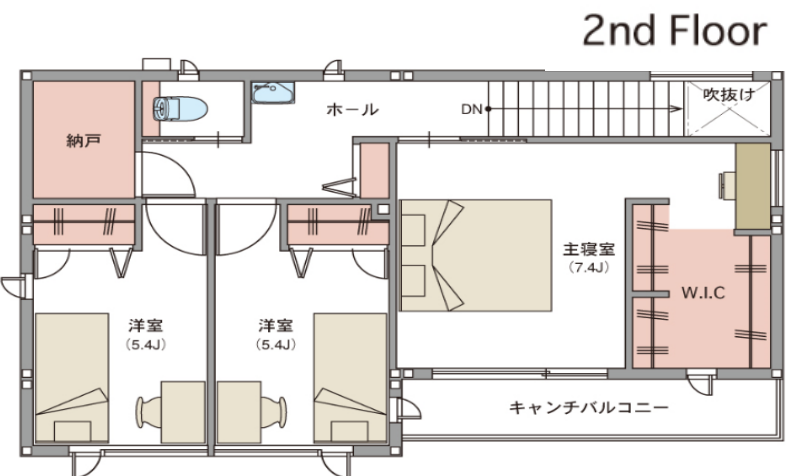
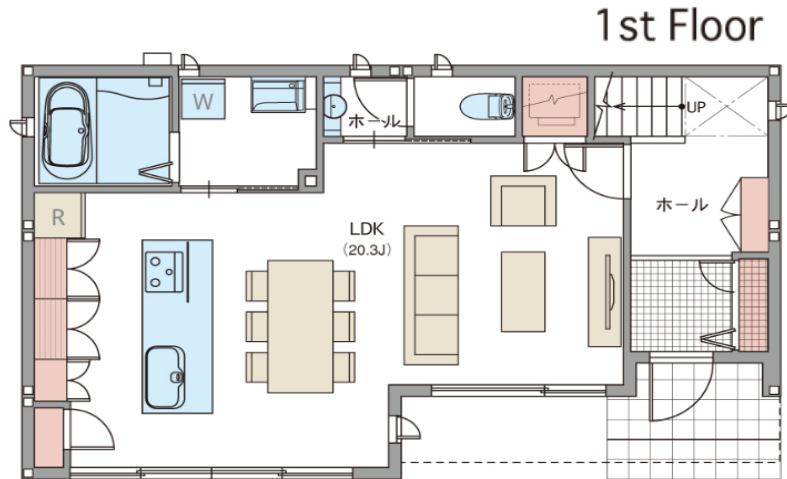
[▶ 展示場一覧へ](#)

◆「40周年記念 Thanks モデル」の特徴

- (1) 延床110㎡(約33坪)以下に抑え、一次取得のお客様にお求めやすい価格設定。
- (2) コンパクトな間取りながら、収納をしっかりと確保することですっきりした暮らしを提案。
- (3) 大空間LDKと大開口など「シンセ」シリーズの特徴を訴求。
- (4) 耐震性能などの高い基本性能と60年長期保証。

◆代表プラン（表紙写真のプラン）

40th,
Thanks
Model.



【代表プラン】

◆ 1F 床面積: 55.07 ㎡ / 2F 床面積: 54.82 ㎡
延床面積 109.89 ㎡ (33.24 坪)

◆ 主な仕様装備: スマート・エアーズ、HeMS、LED照明、
電気錠ラ・ロックⅡ、エコキュート等

※販売価格は地域、プラン、仕様、施工条件、敷地条件などによって異なります。詳細はお近くのトヨタホーム販売会社へご確認ください。

以 上