

2018年4月26日

トヨタホーム株式会社

「シンセ・スマートメゾン」の共同建て^{※1}を発売

トヨタホーム株式会社（名古屋市東区泉1丁目23番22号、取締役社長 山科忠）は、ユニット工法の賃貸商品「SINCÉ Smart Maison（シンセ・スマートメゾン）」に、共同建てタイプを新たに設定し、2018年4月26日（木）に発売します。

「シンセ・スマートメゾン」のコンセプトは「ちょうどいい暮らし・自分らしい暮らし」。高品質の居住空間に加えて、ICカード認証の玄関ドア錠など賃貸住宅ならではの安全面に配慮した設備を備えることで、ご入居者に長くお住まいいただける賃貸住宅を提供します。また、共同建てへの対応では、共用部分も工場生産に対応することで、現場での作業を抑え、安定的な供給に貢献します。共同建てタイプを加え、ラインナップを充実することで、オーナー様の多様な土地活用ニーズに応えます。

※1:各戸の専用部分と外部廊下・階段の共用部分からなる集合住宅



＜ 大きな勾配屋根で邸宅感を演出 シンセ・スマートメゾン ＞



トヨタホームは「建てる時の安心」「建てたあとも安心」「支える安心」の3つの安心をお届けし、60年長期保証^{※2}制度などで長期に渡り賃貸経営をサポートします。 ※2:トヨタホーム販売店による点検と適切なメンテナンスが必要です。

◆「スマート・メゾン」の特徴

1. 高品質の共同建て賃貸住宅

◇外部廊下・階段の共用部分も工場生産に対応することで、現場での作業を抑え、安定的に供給



2. 賃貸住宅ならではのセキュリティ

◇認証方式が暗証番号または IC カードの玄関ドア錠

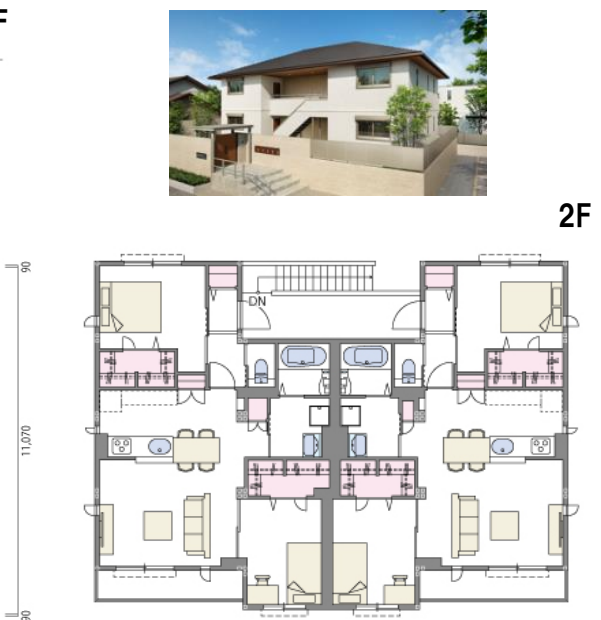
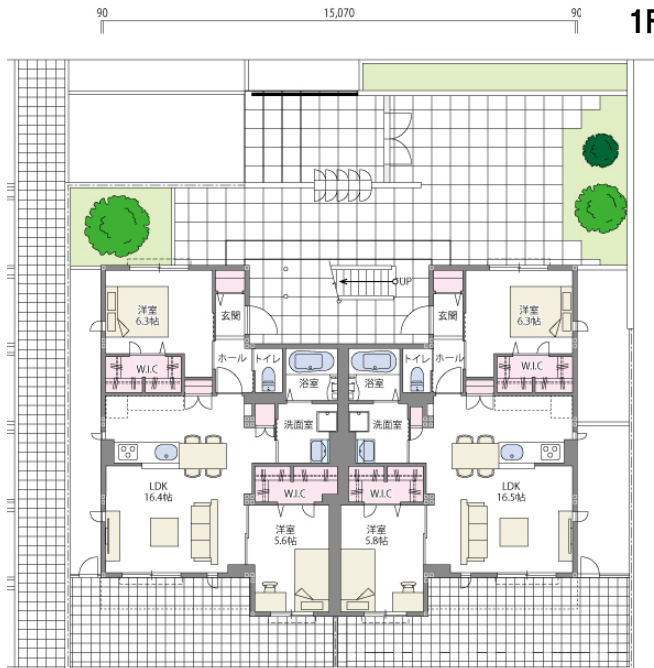


3. 充実のラインナップ

◇共同建てタイプ



◆モデルプラン



■モデルプラン概要

- 建築面積：156.05 m²
- 延べ面積：280.24 m²（2階建）
- 間取・戸数：2LDK×4戸
- 住戸面積：69.90～70.22 m²

※販売価格は、地域、プラン、仕様、施工条件、敷地条件などによって異なります。
 詳細はお近くのトヨタホーム販売会社へご確認ください。