

報道関係各位

2011年10月20日
矢作地所株式会社
野村不動産株式会社
トヨタホーム株式会社

総面積約 12,600 m²。全 300 邸、3 社初の共同プロジェクト

『LAGUNA HILLS ーラグナヒルズー』

11月3日(祝)よりマンションギャラリーオープン、一般公開開始

矢作地所株式会社、野村不動産株式会社及びトヨタホーム株式会社の3社は、地下鉄名城線「自由ヶ丘」駅徒歩7分の地にて、初の共同プロジェクト『ラグナヒルズ』(総面積約12,600 m²、総戸数300戸)の建設を進めておりますが、この度11月3日(祝)よりマンションギャラリーを一般公開することと致しましたのでお知らせいたします。

『ラグナヒルズ』は、南側には「猫ヶ洞池」、東側には「東山の森」が広がる東山丘陵に抱かれた都心からわずか6キロ圏に位置する全300邸の分譲マンションです。

「猫ヶ洞池」の美しい水辺、「平和公園」の森の清々しさ、ヒルトップからの空の爽快感、眼下に広がる都心の景観、周囲に広がる豊かな環境を最大限に採り込めるランドスケープデザインとしました。また敷地の中心にはそれぞれの棟をつなぐコリドーを配し、コミュニケーションの場を創出しています。日々の暮らしの中であいさつを交わし、自然に人と人との出会い、交流が深まるコミュニティデザインとしております。

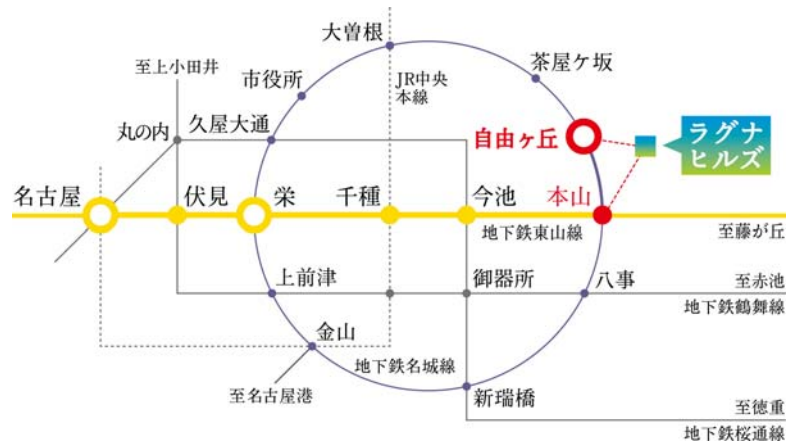


イメージ図：(左) 全体鳥瞰図、(上) 周辺地図

【立地の特徴】

■ 交通アクセス

地下鉄名城線「自由ヶ丘」駅まで徒歩 7 分に加え、商業施設の集積する「栄」駅へは 13 分、ビジネスエリアの「名古屋」駅までも 17 分と好アクセス。都心の魅力を手軽に楽しめるロケーションです。



■ 千種台ふれあいタウン整備事業

自由ヶ丘周辺の約 109ha に及ぶエリアを対象に、地域の活性化と子どもやお年寄りにも配慮した名古屋市の総合的なまちづくりが進んでいる「千種台ふれあいタウン整備事業」。駅前広場、商業施設の整備のほか、その一環として中学校の建て替え(市立千種台中学校:徒歩7分)、地域に開放された大学キャンパスや子育て支援施設なども開設。また電線の地中化によりベビーカーや車いすが通りやすい歩道や街路灯などを整備、美しく安全な街並を創出しています。

【建物の特徴】

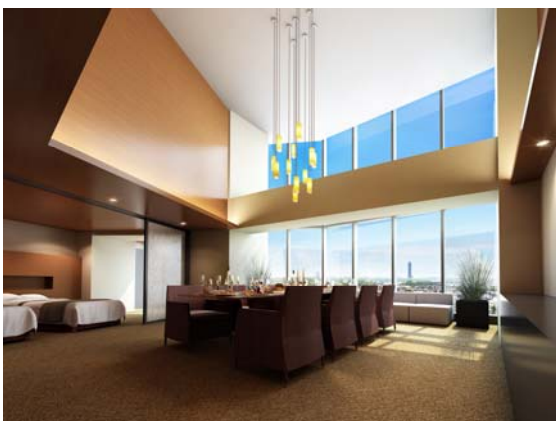
■ スケールならではのラグジュアリースペース

お客様のご宿泊やご家族の特別な日を過ごすためのスペースとして、2 種類のゲストルームをご用意。ひとつは2層吹抜の開放的な空間が広がるバンケットラウンジタイプ、もうひとつはジェットバスやサウナを備えたビューバスタイプ。爽快な眺望を楽しみながらリラクゼーションタイムを過ごすことができます。

またセキュリティに守られたキッズルームは、雨の日でもお子様が遊べるよう遊具を設置、隣接したパーティールームは、交流を深めていただくための多目的スペースです。

■ コミュニティスペースの充実

コミュニティの育成は、日々が楽しく充実したものになると同時に、「安全で強い街」をつくるベースとなります。大きな災害時には、助けあいの気持ちや、万一の際に大切な生命を守ることに繋がります。『ラグナヒルズ』では、ウッドデッキと芝生からなる「ラグナテラス」やガラス張りの「コミュニティスクエア」を設置するなど、コミュニティ育成をサポートする街づくりを目指しています。



イメージ図：(左) ゲストルーム、(上) ラグナテラス

《マンションギャラリーのご案内図》



※カーナビの種類によっては、うまく表示できない場合があります。予めご了承ください。

【『ラグナヒルズ』物件概要】

- 所在地：名古屋市千種区徳川山町6丁目101番2他（地番）
- 交通：地下鉄名城線「自由ヶ丘」駅徒歩7分
- 総戸数：300戸（他に管理事務室1戸）
- 構造・規模：RC造地上11階地下2階建
- 敷地面積：12,682.57 m²
- 用途地域：第一種住居地域
- 間取り：3LDK～4LDK
- 建物竣工時期：平成25年1月中旬（予定）
- 入居予定時期：平成25年3月下旬（予定）
- 売主：矢作地所株式会社、野村不動産株式会社、トヨタホーム株式会社
- 設計：矢作建設工業株式会社 一級建築士事務所
- 施工：矢作建設工業株式会社

【ご参考】

■ 矢作地所株式会社の会社概要

本社所在地:愛知県名古屋市東区葵三丁目 22 番 8 号

代表者:取締役社長 大澤 茂

設立:1967 年 7 月 13 日

事業内容:不動産の売買、賃貸、仲介、管理並びに不動産投資に関する売買、仲介、マネジメント及びコンサルティングなど

■ 野村不動産株式会社の会社概要

本社所在地:東京都新宿区西新宿 1 丁目 26 番 2 号

代表者:取締役社長 鈴木 弘久

設立:1957 年 4 月 15 日

事業内容:マンション分譲事業、戸建分譲事業、法人仲介事業、投資・開発事業、ビルディング事業、建築・設計事業、資産運用事業など

■ トヨタホーム株式会社の会社概要

本社所在地:名古屋市東区泉 1 丁目 23 番 22 号

代表者:取締役社長 森岡 仙太

設立:2003 年 4 月 1 日

事業内容:住宅の技術開発、生産、販売、建設、アフターサービス

本件に関するお問合せ先(報道関係者はこちらへどうぞ)

ラグナヒルズプロジェクト準備室 担当 : 黒田

〒464-0027 愛知県名古屋市千種区新池町 2-33

TEL : 052-788-2711

本件に関するお問合せ先(お客様はこちらへどうぞ)

ラグナヒルズプロジェクト準備室

〒464-0027 愛知県名古屋市千種区新池町 2-33

TEL : 0120-784-300 (火・水曜日定休)

※本内容はニュースリリース時点の内容となります。