

2021年9月22日

トヨタホーム株式会社

「Since Smart Stage+ HIRAYA」を発売

平屋住宅でニューノーマルの暮らしを実現

トヨタホーム株式会社（名古屋市東区泉一丁目23番22号、取締役社長 後藤裕司）は、鉄骨ユニット工法の主力商品「シンセシリーズ」に、新たな空間提案によってニューノーマルの暮らしを実現する「SINCÉ Smart Stage+ HIRAYA（シンセ・スマートステージ プラス ヒラヤ）」をラインアップし、9月25日に発売します。

「シンセ・スマートステージ プラス ヒラヤ」は、増大する在宅時間をより快適に過ごすため、大きな吹き抜けを有する空間提案です。また、在宅時間が延びるとともに増える日用品等を十分に収納できる大型のフラット収納とロフト収納を取り入れ、快適さと利便性を兼ね備えました。

さらに基礎断熱とオリジナル全館空調システムと組み合わせる「スマート・エアーズ PLUS」や、天井埋込型ナノイーX発生機「エアイーX」、 「ホームコーティング」※1を搭載したほか、災害時に家族と暮らしを守る非常時給電システム「クルマ de 給電」※2も設定しています。

お客様の暮らしの夢を叶えるために進化した「シンセ・スマートステージ プラス ヒラヤ」は、業界最長クラスの長期保証で将来にわたり末永くお客さまに安全と安心を提供します。

※1…トヨタホームの抗菌・抗ウイルスのガラスコーティングアイテム

※2…業界初となる新技術。停電時にHEV・PHEVなどの車内アクセサリコンセントからケーブル1本で直接、住宅へ電力供給できるシステム。



HIRAYA
Since
Smart stage+

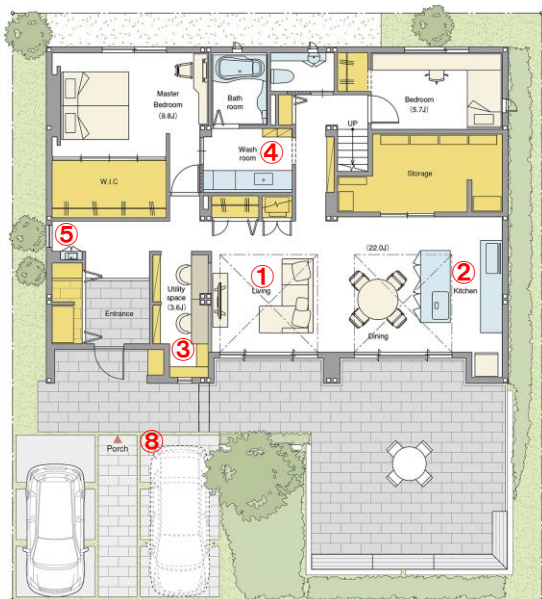
<春日井事業所内モデル棟>



トヨタホームは「建てる時の安心」「建てたあとも安心」「支える安心」の三つの安心をお届けし、60年長期保証※制度などで生涯サポートします。

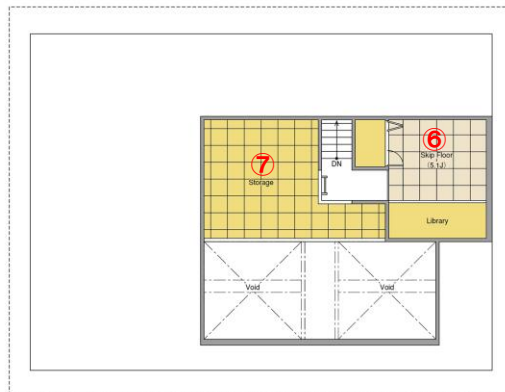
※ トヨタホーム販売店による点検と適切なメンテナンスが必要です

■モデル棟プラン



◆ 延床面積 123.77㎡
(37.4坪)

HIRAYA
Smart stage+



<住まい心地×働き心地>

- ① 明るく開放的なLDK
- ② II型キッチンで家事効率向上
- ③ ホームオフィス
- ④ フラット収納で収納率向上
- ⑤ ダストボックス付コンパクト手洗
- ⑥ スキップ上部のセカンドリビング
- ⑦ ロフト収納で収納率向上
- ⑧ 「クルマ de 給電」

<健康快適な空気環境>

床冷暖効果で快適な『スマート・エアーズ PLUS』

HEPA フィルターで0.3μmの微粒子も除去する『ピュア 24 セントラル換気線』

ウイルスや菌、アレル物質等の活動を抑制する『エアー-X』(各居室)

接触機会の多いレバー、手摺等、ウイルス抑制する『ホームコーティング』



◆ 吹き抜けのある
居心地のいいリビング



◆ ホームオフィス
ONもOFFも充実



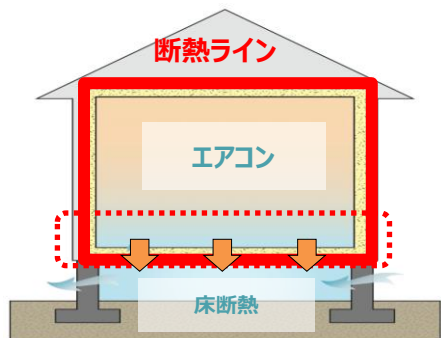
◆ フラット収納(スキップ下収納)
もしもに備えるレジリエンス収納



◆ ホームコーティング
住まいの感染予防

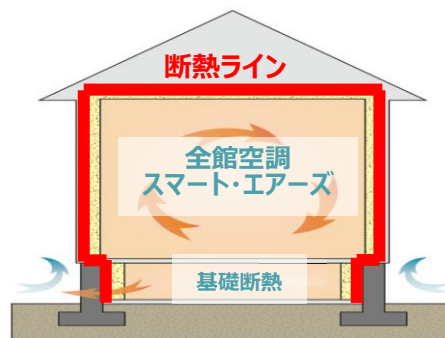
■ エアコン+床断熱とスマート・エアーズ PLUS】*冬季の場合

一般的な空調/エアコン+床断



☹️ 1階 床面から熱が流出

スマート・エアーズ PLUS



☺️ 基礎空間の熱保持により床面よりの熱流出が起こりにくい 以上



トヨタホームの省エネ・創エネの家づくりやバリアフリーの暮らし方、災害に強い家の提案、さらには環境に配慮した生産・施工現場などは、いずれもSDGsのターゲットに合致するものです。トヨタホームは今後も、住まいに関わる様々な事業を通じ、お客様と社会に貢献する企業として成長してまいります